

**Информация субъекта естественной монополии о ходе исполнения субъектом утвержденной инвестиционной программы за 2022 год**

**Наименование субъекта естественной монополии:** АО "Астана-Теплотранзит"

**Вид деятельности:** передача и распределение тепловой энергии

Инвестиционная программа утверждена совместным приказом Департамента Комитета по регулированию естественных монополии МНЭ РК по г. Астана от 26 декабря 2022 года № 124-ОД и Управления топливно-энергетического комплекса и коммунального хозяйства города Астана №06-12/240 от 21 декабря 2022 года

№ п/п	Информация о реализации инвестиционной программы (проекта) в разрезе источников финансирования, тыс.тенге																
	Наименование мероприятий инвестиционной программы	Единица измерения	Количество в натуральных показателях		Сумма инвестиционной программы (проекта), тыс.тенге без НДС		Собственные средства			причины отклонения	Заемные средства		Бюджетные средства		Нерегулируемая (ная) деятельность		
			план	факт	план	факт	план	факт	отклонение		план	факт	план	факт	план	факт	
1	2	3	4	5	6	7	8	9	10	11	12	13	14	15	16	17	
	<b>Инвестиционная программа на 2022 год</b>				1 905 424	1 905 424	1 905 424	1 905 424	0								
	<b>Раздел 1. Реконструкция, проектирование объектов</b>																
	<b>Внутриквартальные сети:</b>	м.п.трассы	6 413	6 413	1 664 354	1 664 354	1 664 354	1 664 354	0								
1.1	Реконструкция теплотрассы по пр.Бейбитшилик 40,42,44, 2Ду100мм-150 мм	м.п.трассы	151	151	19 714	19 714	19 714	19 714	0	Исполнено							
1.2	Реконструкция теплотрассы от УТ 25(8) по ул.Желтоксан 15 до ДВД по ул.Омарова 2Ду 325мм	м.п.трассы	269	269	139 803	139 803	139 803	139 803	0	Исполнено							
1.3	Реконструкция теплотрассы по пр.Республики 7/1 в сторону Республики 3/2 2Ду 426мм	м.п.трассы	316	316	183 670	183 670	183 670	183 670	0	Исполнено							
1.4	Реконструкция теплотрассы по ул.Сарыарка 20 (школа) 2 Ду 65мм	м.п.трассы	101	101	18 697	18 697	18 697	18 697	0	Исполнено							
1.5	Реконструкция теплотрассы по ул.Бейбитшилик 58,56,54, 2Ду 65мм-125мм (вынос т/с с подвала)	м.п.трассы	274	274	45 647	45 647	45 647	45 647	0	Исполнено							
1.6	Реконструкция теплотрассы пос. Пригородный по ул.Арнасай, 2Ду 57 мм-150 мм	м.п.трассы	221	221	33 408	33 408	33 408	33 408	0	Исполнено							
1.7	Реконструкция теплотрассы по ул.Потанина (от дома № 8 до дома №4) 2Ду70 мм- 150 мм	м.п.трассы	292	292	50 713	50 713	50 713	50 713	0	Исполнено							
1.8	Реконструкция теплотрассы от ул. Кудайбердыулы, 4 до пр. Абылайхана 3	м.п.трассы	1 876	1 876	493 108	493 108	493 108	493 108	0	Исполнено							
1.9	Реконструкция теплотрассы по ул. Кенесары, 82 (УТ-15(19))	м.п.трассы	323	323	99 063	99 063	99 063	99 063	0	Исполнено							
1.10	Реконструкция тепловых сетей УТ-7(23), мкр Аль-Фараби, участок от ул. Махтумкули, 15 до ул. Куйши Дина, 44/1	м.п.трассы	1 019	1 019	264 016	264 016	264 016	264 016	0	Исполнено							
1.11	Реконструкция теплотрассы по ул Рыскулбекова 8,8а, Т1,Т2, Ду 80-150мм,	м.п.трассы	187	187	33 280	33 280	33 280	33 280	0	Исполнено							
1.12	Реконструкция теплотрассы по ул. Шевченко 8, ЖК "Сана", Т1,Т2, Ду 80-200мм	м.п.трассы	374	374	72 937	72 937	72 937	72 937	0	Исполнено							
1.13	Реконструкция теплотрассы по ул. Мамбетова 8/2, квартал 129, Ду 200мм,	м.п.трассы	188	188	58 064	58 064	58 064	58 064	0	Исполнено							
1.14	Реконструкция теплотрассы по пр. Республики 30 (Шамбала), квартал 144, Ду50-80мм	м.п.трассы	63	63	14 932	14 932	14 932	14 932	0	Исполнено							
1.15	Реконструкция теплотрассы от УТ10(32) до ж.к. Гос.служащих по ул. Сауран 4, ж.к. Кулагер по ул.Сауран 3, ж.к. БГМ по ул.Достык 12/1, ж.к.Меруерт по ул. Сыганак 21/1, Ду 100-150мм,	м.п.трассы	762	762	137 300	137 300	137 300	137 300	0	Исполнено							
1.16	Реконструкция "Местная вентиляция процесса заливки ППУ"	работа	1	0	3 890	3 890	3 890	3 890	0	Исполнено							
	<b>Проектирование и экспертиза объектов реконструкции 2023 года</b>	работа	12	0	89 502	89 502	89 502	89 502	0								
1.17	Проектирование и экспертиза проекта по пр.Женис 62, Бейбтшилик 73, Алтынсарина 2 (территория КазАТУ) 2Ду 57мм-325мм	работа	1	0	14 912	14 912	14 912	14 912	0	Исполнено							

1	2	3	4	5	6	7	8	9	10	11	12	13	14	15	16	17
1.18	Проектирование и экспертиза проекта квартал 134 вдоль домов ул.Бейбитшилик 24.26.28, Богенбай батыра 50/1, Ауэзова 27,25 2Ду57мм-219мм	работа	1	0	4 118,0	4 118,0	4 118,0	4 118,0	0	Исполнено						
1.19	Проектирование и экспертиза проекта мкр.4, от ул.Кажымукана 14 до ул.Петрова 21/2	работа	1	0	14 997	14 997	14 997	14 997	0	Исполнено						
1.20	Проектирование и экспертиза проекта тепловых сетей от ТК ул. Ташенова, 3 до ул. Ташенова, 16 (УТ-29(23))	работа	1	0	6 401	6 401	6 401	6 401	0	Исполнено						
1.21	Проектирование и экспертиза проекта тепловых сетей от УТ13(11) до ул. Кеменгерулы, 21	работа	1	0	14 223	14 223	14 223	14 223	0	Исполнено						
1.22	Проектирование и экспертиза проекта теплотрассы ул. Петрова, 18/1 УТ-8(42)	работа	1	0	8 861	8 861	8 861	8 861	0	Исполнено						
1.23	Проектирование и экспертиза проекта теплотрассы от УТ-4(24) до ул. Ерен-Кабыга, 14/6	работа	1	0	9 303	9 303	9 303	9 303	0	Исполнено						
1.24	Проектирование и экспертиза теплотрассы по ул.Куйши Дина 25/1	работа	1	0	2 570	2 570	2 570	2 570	0	Исполнено						
1.25	Проектирование и экспертиза теплотрассы по ул.Валиханова 9/1, 9/2	работа	1	0	3 179	3 179	3 179	3 179	0	Исполнено						
1.26	Проектирование и экспертиза теплотрассы от УТ10(6) до ул.Дукенулы 22	работа	1	0	4 899	4 899	4 899	4 899	0	Исполнено						
1.27	Проектирование и экспертиза теплотрассы по пр.Абая 50 от УТ14(26)	работа	1	0	3 533	3 533	3 533	3 533	0	Исполнено						
1.28	Проектирование и экспертиза теплотрассы от УТ 6(30) до ж.к."Ак-Орда" по пр. Кабанбай батыра 7/2,7/3, Ду 80-200мм	м.п.трассы	1	0	2 506	2 506	2 506	2 506	0	Исполнено						
<b>Итого по разделу 1:</b>					<b>1 757 746</b>	<b>1 757 746</b>	<b>1 757 746</b>	<b>1 757 746</b>	<b>0</b>							
<b>Раздел 2. Замена устаревшего и приобретение нового оборудования</b>										Исполнено						
2.1	Погружной насос для сточных вод (подача 51 м3/ч, напор - 16 м, мощность - 2,2 кВт, температура рабочей среды - от 0 до +40 °С, диаметр выход. отверстий, 2½ дюйма, глубина погружения до 10 м.)	ед	1	1	412	412	412	412	0	Исполнено						
2.2	Насос для загрязненных вод Гном 25-20 (подача 25 м3/ч, напор 20 м, температура рабочей среды - до+35°С, мощность электродвигателя 3,0 кВт, глубина погружения 7 м.)	ед	1	1	265	265	265	265	0	Исполнено						
2.3	Ручной экструдер для изготовления фасонных изделий (работа с сырьем - полиэтиленовый сварочный пруток Ø3-4мм, шнековый механизм подачи прутка)	ед	2	2	4 620	4 620	4 620	4 620	0	Исполнено						
2.4	Установка алмазного сверления бетонных стен в комплекте с ЗИП (диапазон диаметров- 35-500 мм, потребляемая мощность- 3200 Вт, количество скоростей- 3)	ед	1	1	2 275	2 275	2 275	2 275	0	Исполнено						
2.5	Дорожный блокиратор (Нагрузка на ось 30т, высота подъема блокировочного элемента 400-500 мм, температура рабочей среды - от -30 до +40 °С, длина - 4 м, тип привода - гидравлический, управление - кнопочное, проводное.)	ед	1	1	2 485	2 485	2 485	2 485	0	Исполнено						
<b>Итого по разделу 2:</b>		<b>ед</b>	<b>6</b>	<b>6</b>	<b>10 057</b>	<b>10 057</b>	<b>10 057</b>	<b>10 057</b>	<b>0</b>							
<b>Раздел 3. Приобретение приборов и систем</b>										Исполнено						
3.1	Видеостена 3x3, размер экрана 46 дюймов (тип панели: S-PVA с прямой светодиодной подсветкой. Рабочая площадь экрана (ш x в) [мм]: 1 018,1 x 572,7. Размер экрана [дюймы/см]:46 дюймов / 116,8 см.; Соотношение сторон:16:9.; Яркость [кд/м²] не менее:700, 420 Эко (настройки для транспортировки); Контрастность (тип. значение):3500:1.; Угол обзора [°]:178 по горизонтали / 178 по вертикали)	ед	1	1	8 421	8 421	8 421	8 421	0	Исполнено						

1	2	3	4	5	6	7	8	9	10	11	12	13	14	15	16	17
	<b>Итого по разделу 3:</b>	ед	1	1	8 421	8 421	8 421	8 421	0							
	<b>Раздел 5. Приобретение транспорта и спецмеханизмов</b>									Исполнено						
4.1	Фронтальный погрузчик (объем ковша 1,8 куб.м Управление ковшом – рычажное Ширина ковша –2482 мм Грузоподъемность – 3 000 кг Высота выгрузки–2 930 мм.)	ед	1	1	13 200	13 200	13 200	13 200	0	Исполнено						
4.2	Самосвал с задней разгрузкой, грузоподъемностью 14,5 т, объем кузова 10 м3, на базе КАМАЗ 65115-6058-50	ед	4	4	116 000	116 000	116 000	116 000	0	Исполнено						
	<b>Итого по разделу 4:</b>	ед	5	5	129 200	129 200	129 200	129 200	0							
	<b>ВСЕГО на 2022 год</b>				1 905 424	1 905 424	1 905 424	1 905 424	0							

Председатель Правления АО "Астана-Теплотранзит"

Б.Азбаев

Исп. А.Бакашева  
тел. 77-12-33



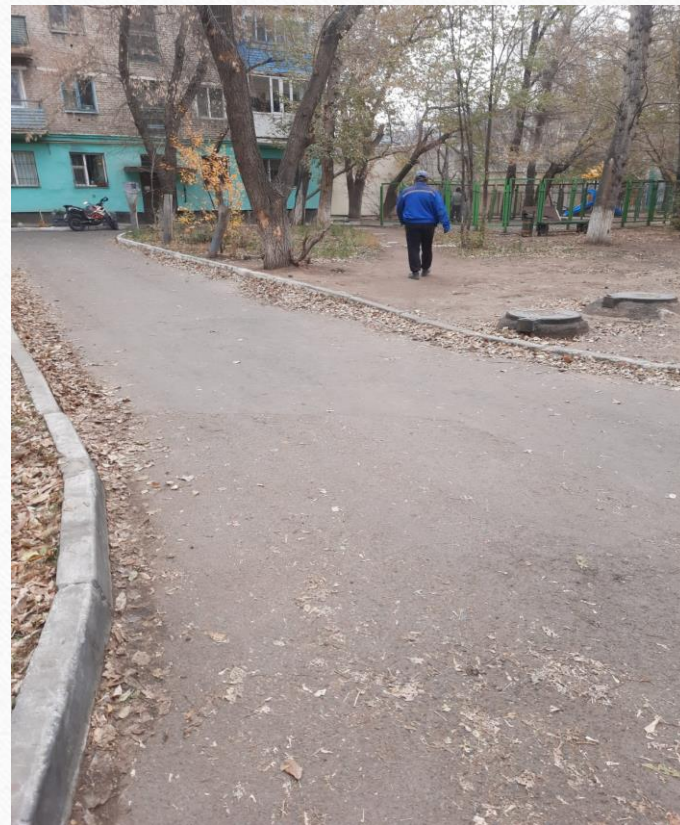
Фотоматериалы  
к информации о ходе исполнения  
утвержденной инвестиционной  
программы на 2022 год



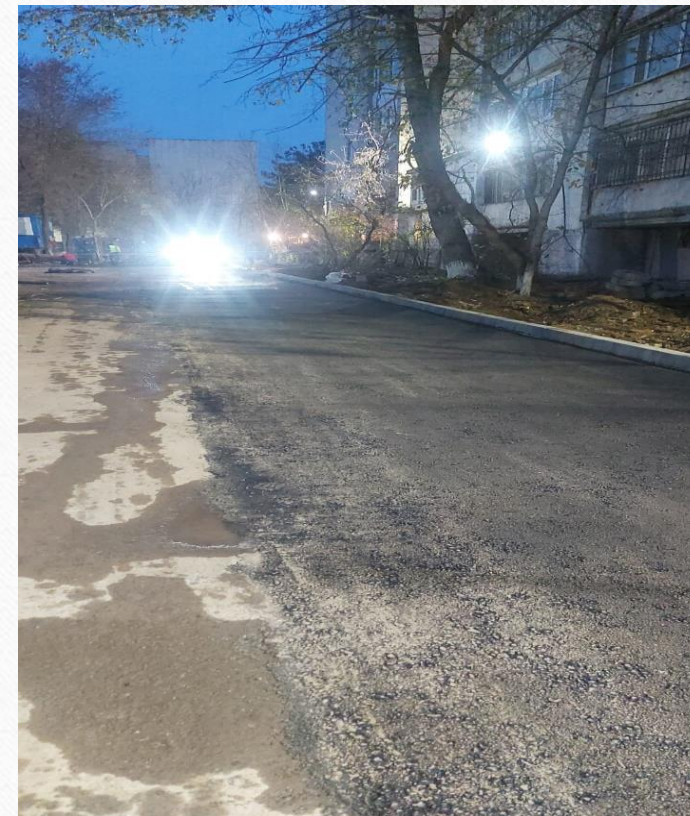
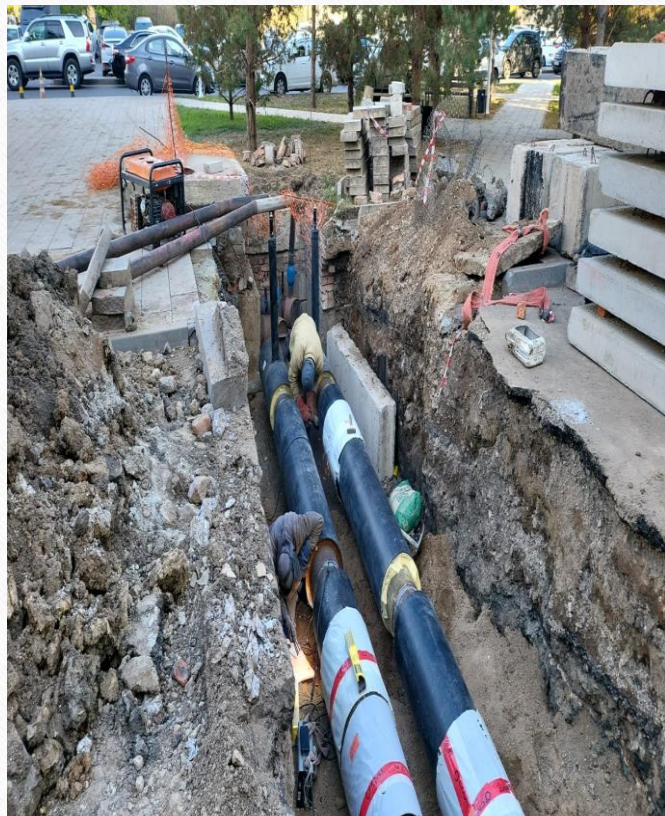
## Раздел 1. Реконструкция, модернизация тепловых сетей

---

п. 1.1 Реконструкция теплотрассы по пр.Бейбитшилик 40,42,44



п. 1.2. Реконструкция теплотрассы от УТ 25(8) по ул.Желтоксан 15 до ДВД по ул.Омарова

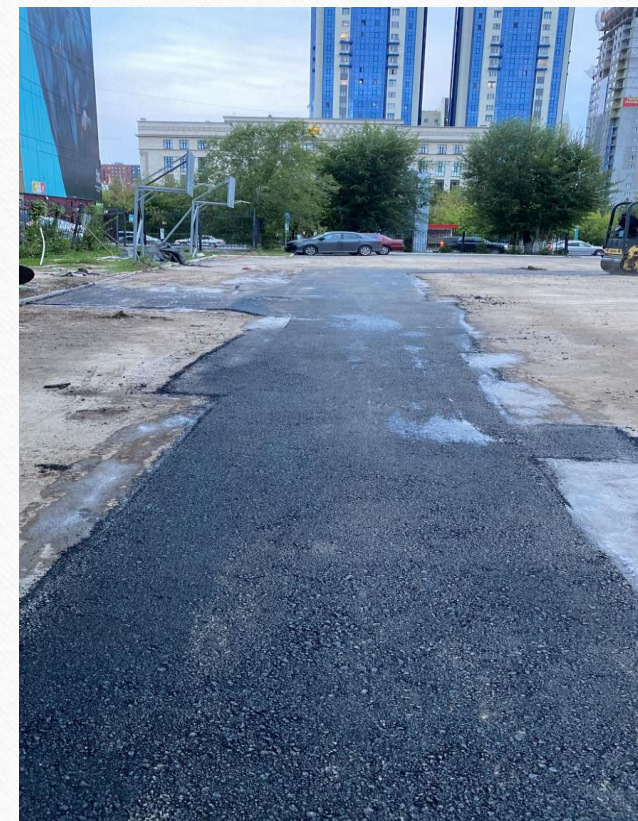


### п. 1.3. Реконструкция теплотрассы по пр.Республики 7/1 в сторону Республики 3/2





п.1.4. Реконструкция теплотрассы по ул.Сарыарка 20 (школа)



п.1.5. Реконструкция теплотрассы по ул.Бейбитшилик 58,56,54



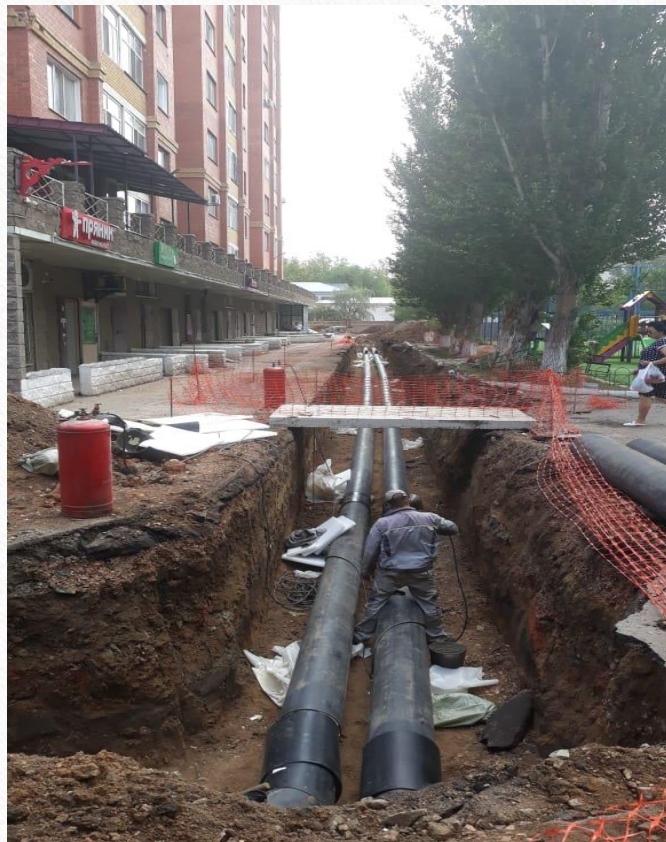
п.1.6. Реконструкция теплотрассы пос.Пригородный по ул.Арнасай



п.1.7. Реконструкция теплотрассы ул.Потанина (от дома №8 до дома №4)



п. 1.8. Реконструкция теплотрассы от ул. Кудайбердыулы, 4 до пр. Абылайхана 3



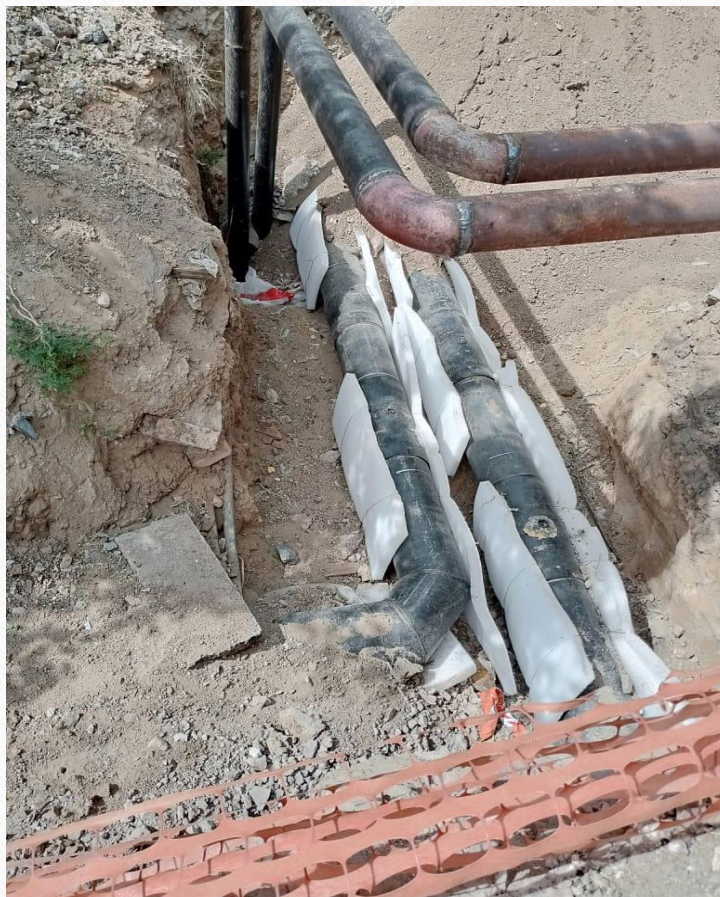
п. 1.9. Реконструкция теплотрассы от ул.Кенесары, 82 (УТ-15(19))



п. 1.10. Реконструкция теплотрассы от УТ-7(23), мкр.Аль-Фараби, участок от ул.Махтумкули, 15 до ул.Куйши Дина, 44/1



п. 1.11. Реконструкция теплотрассы по ул.Рыскулбекова 8, 8а, Т1, Т2

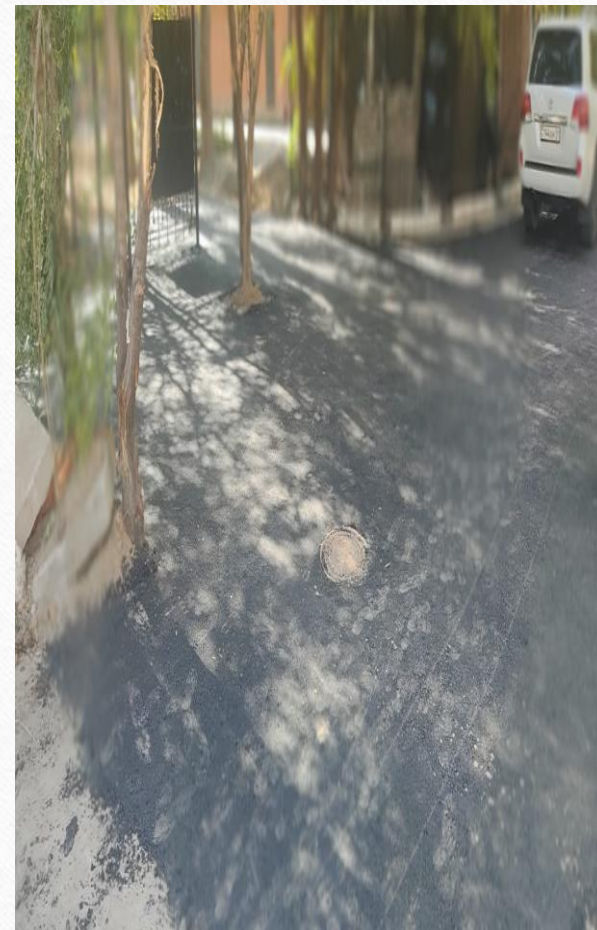
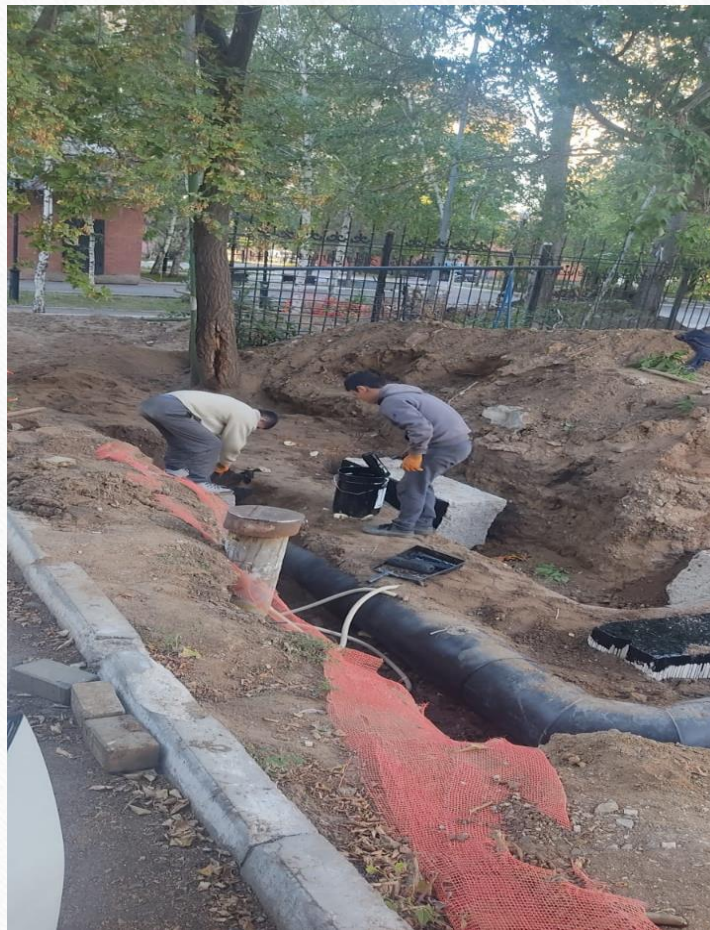




п. 1.12. Реконструкция теплотрассы по ул.Шевченко 8, ЖК «Сана»



п. 1.13. Реконструкция теплотрассы по ул.Мамбетова 8/2, квартал 129



п. 1.14. Реконструкция теплотрассы по пр.Республики 30 (шамбала), квартал 144



п. 1.15. Реконструкция теплотрассы от УТ10(32) до ж.к. Госслужущих по ул.Сауран 4, ж.к. Кулагер по ул.Сауран 3, ж.к. БГМ по ул.Достык 12/1, ж.к. Меруерт по ул.Сыганак 21/1





## Раздел 2. Замена устаревшего и приобретение нового оборудования

---

## 2.1 Погружной насос для сточных вод



## 2.2 Насос для загрязненных вод Гном



### 2.3 Ручной экструдер для изготовления фасонных изделий



### 2.4 Установка алмазного сверления бетонных стен в комплекте с ЗИП



## 2.5 Дорожный блокиратор



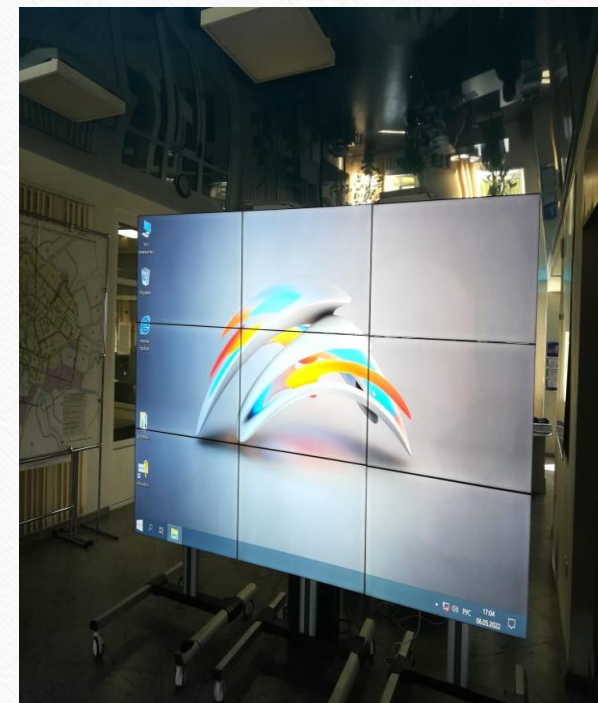




## Раздел 3. Приобретение приборов и систем

---

### 3.1. Видеостена 3x3 размер экрана 46 дюймов





## Раздел 4. Приобретение транспорта и спецмеханизмов

---

## 4.1. Фронтальный погрузчик



## 4.2. Самосвал на базе КАМАЗ 65115-6058-50

